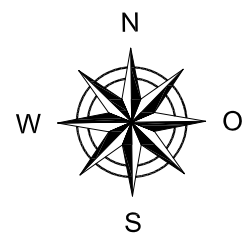
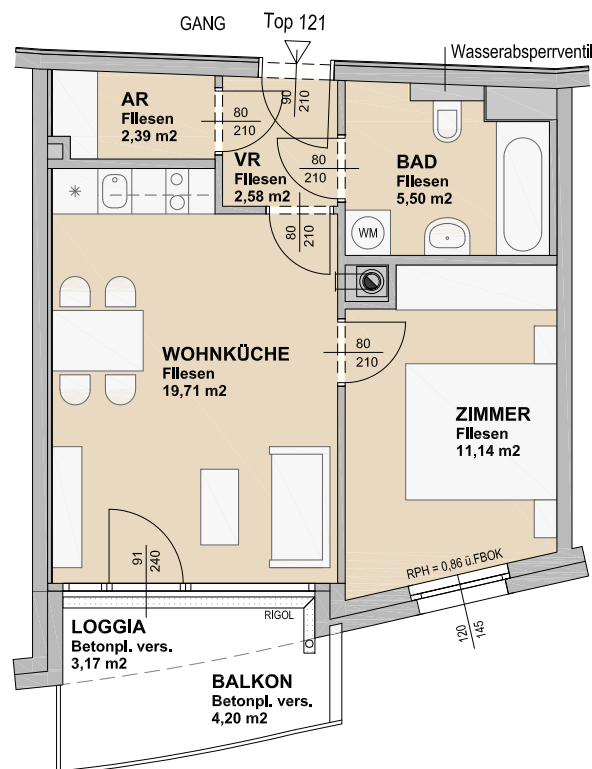


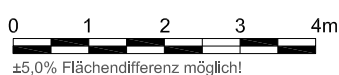
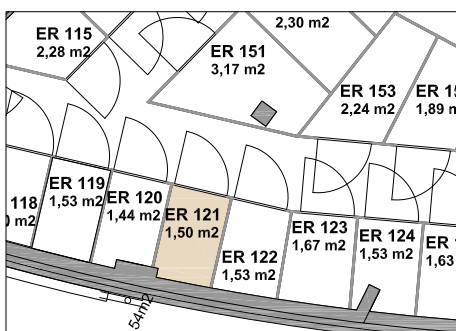
Josef-Fritsch-Weg 1,3,5 1020 Wien

2.OG - Top 121

Nutzfläche: 41,32 m²
 Balkon: 4,20 m²
 Loggia: 3,17 m²
 Eigentümer: IG Immobilien Invest GmbH



Übersichtsplan Lagerflächen KG



Die in den Plänen vorhandenen Abmessungen sind nicht für die Bestellung von Einbaumöbeln verwendbar - Naturmaße nehmen erforderlich! Änderungen vorbehalten! Die Einrichtung ist illustrativ dargestellt, Ausstattung lt. gültiger BAB.

LAGEPLAN - genordet

